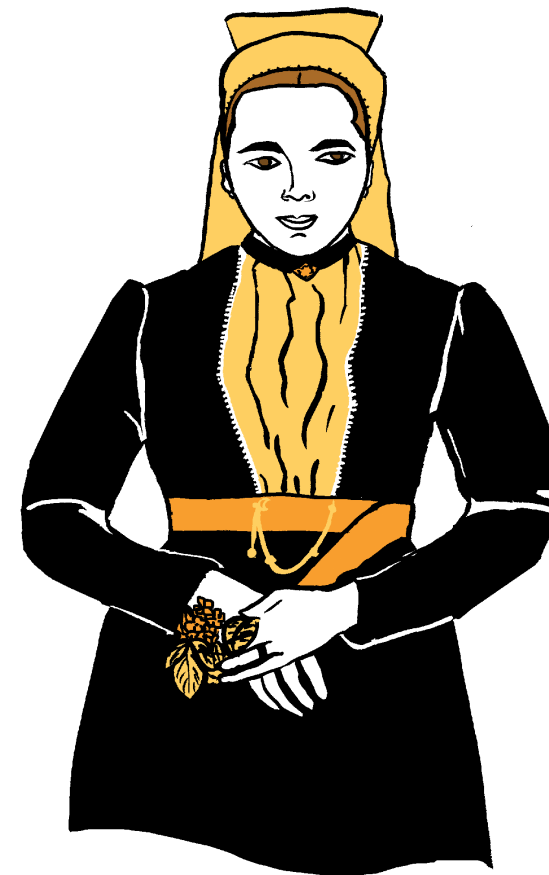


Lavoux

Des kilomètres
pour une recette

Chemins
de randonnée
du Pays
de Vienne
et Moulrière

Germaine Patureau est née en 1843 à Lavoux dans une famille de sept enfants. Son père, employé dans les carrières de la commune, est victime d'un terrible accident et doit cesser son travail. À l'époque, il n'y a pas d'indemnisation et la famille échappe à la misère en envoyant les deux frères de Germaine prendre la relève du père aux carrières. Ils n'ont pas treize ans... Affectée par l'accident de son père, Germaine se met en tête de devenir médecin. Mais dans une famille aussi pauvre, pas question de faire des études. Alors elle se lie d'amitié avec les guérisseuses locales qui lui transmettent leur savoir. Reconnue pour l'efficacité de ses remèdes, Germaine soigne surtout les gens pauvres : journaliers gagés des fermes, ouvriers des carrières, vigneron... Mais de temps en temps, elle a ses entrées aux châteaux de Montlouis et du Bois Dousset !



Germaine Patureau,
guérisseuse à Lavoux

Préparez-vous à devenir
Germaine Patureau, dont
l'histoire débute
sur la grande place.

illustration : N. Augereau • texte : G. Jarry
conception graphique : J. Gineste • 2009



www.vienne-mouliere.fr
contact@vienne-mouliere.fr
tél. 05 49 56 84 73